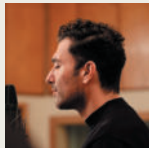


**Timothy Wayne-Wright** begann seine musikalische Ausbildung im Alter von sechs Jahren als Chorknabe an der Kathedrale von Chelmsford (Essex). Ab 2001 studierte er Musik am Goldsmith's College der University of London und bekam später ein Gesangsstipendium für ein Postgraduierten-Diplom am Trinity College of Music in London. 2006 bewarb er sich erfolgreich auf die mit hohem Ansehen verbundene Stelle eines Countertenor-Berufssängers an der St. George's Chapel in Windsor Castle. Nach nur zwei Jahren dort wurde er eingeladen, sich bei den King's Singers zu bewerben, und war dann zehn glückliche Jahre lang Mitglied dieses wunderbaren Ensembles. Anerkennungen für diese Gruppe während der Zeit seiner Zugehörigkeit waren unter anderem ein Grammy-Preis und die Aufnahme in die Gramophone Hall of Fame.



**Rabih Lahoud** ist seit 2013 als Dozent für Populären Gesang an der Robert Schumann Hochschule Düsseldorf tätig. Er begann im Alter von 15 Jahren zunächst ein Klavierstudium am Konservatorium in Beirut und besuchte dort auch Gesangskurse. Im Alter von 19 Jahren emigrierte er nach Europa und studierte Tonsatz und Hörerziehung an der Musikakademie der Stadt Kassel sowie unter anderem Komposition an der Robert Schumann Hochschule in Düsseldorf. Inspiriert durch einen Improvisationskurs mit Markus Stockhausen, entwickelte er eine zunehmende Leidenschaft für verschiedenste Gesangs- und Interpretationsstile. Es folgte ein Studium des klassischen und populären Gesangs an der Hochschule für Musik und Theater Rostock. Als Sänger ist Rabih Lahoud unter anderem mit der Jazz-Nachwuchsband Masaa und als Mitglied der Band Eternal Voyage um Markus Stockhausen aktiv. Neben seiner Tätigkeit als Dozent, Chorleiter, Sänger und Vocalcoach arbeitet Rabih Lahoud auch als Komponist.



**Holger Schäfer** studierte an der Musikakademie Kassel die beiden Hauptfächer Cembalo und Blockflöte. Er ist Gastdozent beim Internationalen Arbeitskreis Musik und leitete im Laufe von mehr als 15 Jahren viele Jugendfreizeiten mit dem Schwerpunkt Kammermusik. Seitdem sich Holger Schäfer mit Harfe und Gesang in das Repertoire der deutschen Minnesänger eingearbeitet hat und in diesem Genre mehrere Preise errang, konzertiert er als Solist und Mitglied des Ensembles Trigon in ganz Deutschland. Arrangements schreibt er sowohl für dieses Ensemble als auch für das renommierte Ensemble Flautando Köln und verschiedene Chöre und Kammermusikgruppen.



**Marja Weyrauch** absolvierte ihr Gesangsstudium an der Hochschule für Künste in Bremen. Sie konzertierte im In- und Ausland mit verschiedenen Ensembles für Alte Musik (z.B. Weser- Renaissance Bremen, Bremer Barock Consort, L'arpa festante, La Stravaganza Köln, Ensemble Musica Baltica und Boston Early Music Festival) und trat u.a. bei den Händel-Festspielen Halle auf. Außerdem wirkte sie bei internationalen CD-Produktionen mit. Die pädagogische und therapeutische Stimmarbeit liegt Marja Weyrauch besonders am Herzen. Durch zahlreiche Fort- und Weiterbildungen erweitert sie ständig ihren Erfahrungsschatz, um individuell auf die Stimmentwicklung des Einzelnen einwirken zu können.



Mehr Informationen zu den Kursleitern finden Sie auf unserer Homepage: [www.rollberghof.de](http://www.rollberghof.de)



Logopädie & Gesang  
Marja Weyrauch  
[www.praxis-stimme.de](http://www.praxis-stimme.de)  
05505 - 832

Kurse für  
Erwachsene & Kinder  
[www.rollberghof.de](http://www.rollberghof.de)  
05505 - 959 644

Instrumentalunterricht  
Holger Schäfer  
[www.rollberghof.de](http://www.rollberghof.de)  
0170 - 77 21 730

Rollberghof  
Burgstr. 20 (Eingang Hinterstraße)  
37181 Hardegsen

Tel.: 05505- 959 644  
E-Mail: [info@rollberghof.de](mailto:info@rollberghof.de)  
[www.rollberghof.de](http://www.rollberghof.de)



Stimme

Körper

Musik

2019  
Veranstaltungen



# Veranstaltungen 2019

## Sologesang

Samstag, 16.02.

Kursleitung: Marja Weyrauch, Hardeggen

In diesem Kurs arbeitet Marja Weyrauch mit den Teilnehmer(innen) musikalisch und gesangstechnisch an vorbereiteten Solostücken. Neben den musikalischen Themen wird auch die Bühnenpräsenz eine Rolle spielen. Jede(r) Teilnehmer(in) erhält drei Einzelunterrichtseinheiten, bei denen die anderen Teilnehmer(innen) zuhören und dadurch sehr profitieren können. Die Sänger(innen) werden von Ilsabé Fulda am Klavier begleitet.

Ort: Rollberghof Teilnehmerzahl: 5 - 7  
Zeit: 10.00 bis 17.00 Uhr Kosten: 115,- Euro (inkl. Verpflegung)  
Anmeldung unter: [info@rollberghof.de](mailto:info@rollberghof.de)

## Frühlingssingen im Rollberghof

Samstag, 09.03.

Kursleitung: Holger Schäfer, Adelebsen

Dieser Nachmittag steht ganz im Zeichen der Frühlingsmusik. Holger Schäfer ist unter anderem Gastdozent beim Internationalen Arbeitskreis Musik und kann aufgrund seiner jahrelangen künstlerischen und pädagogischen Tätigkeit in der Stimmbildungs- und Chorarbeit auf einen großen Erfahrungsschatz zurückgreifen. Mit viel Feingefühl für die Musik und die Sänger(innen) schafft er es immer wieder, in der musikalischen Arbeit neue Klangmöglichkeiten zu entfalten. Die Sänger(innen) können beim Singen der teilweise von Holger Schäfer neu arrangierten Frühlingslieder die gestalterischen Möglichkeiten ihrer Stimme weiterentwickeln. Die neuen Arrangements dürfen Sie gerne als Chorsänger oder -leiter in Ihre Chöre übernehmen.

Ort: Rollberghof Teilnehmerzahl: max. 35  
Zeit: 15.00 bis 18.00 Uhr Kosten: 15,- Euro (inkl. Getränke und Snacks)  
Anmeldung unter: [info@rollberghof.de](mailto:info@rollberghof.de)

## Ein Tag für die Stimme

Samstag, 11.05.

Kursleitung: Holger Schäfer/ Marja Weyrauch

An diesem Tag können sich die Teilnehmer(innen) unter professioneller Anleitung der Entwicklung der eigenen Singstimme widmen. Durch ein großes Angebot an verschiedenen Gesangsübungen und Übungstücken wird die Eigenwahrnehmung bezüglich des eigenen Körpers und der eigenen Stimme geschult. Die Bedeutung der Wechselwirkung von Körper- und Stimmspannung wird verdeutlicht und in gezielten Übungen werden

Wege erarbeitet, die Singstimme gesund in den verschiedenen Lagen und Lautstärken einzusetzen.

Die erlernten Stimmfunktionen werden in zahlreichen kleinen, leicht zu erlernenden Gesangsstücken umgesetzt und musikalisch vertieft.

Ort: Rollberghof Teilnehmerzahl: max. 25  
Zeit: 10.00 bis 16.00 Uhr Kosten: 85,- Euro (inkl. Verpflegung)  
Anmeldung unter: [info@rollberghof.de](mailto:info@rollberghof.de)

## A cappella Workshop

Samstag und Sonntag, 15./16.06.

Kursleitung: Timothy Wayne-Wright, London

Kursprache: Englisch

Als Sänger bei den King's Singers hat Timothy Wayne-Wright in den letzten zehn Jahren als Countertenor international nicht nur in vielen Konzerten mitgewirkt, sondern auch gesangspädagogisch in über 500 Masterclasses und Workshops gearbeitet.

Dieser a cappella Workshop richtet sich an Ensembles, die ihre musikalischen Fähigkeiten und den Zusammenklang unter professioneller Anleitung verbessern möchten. Timothy Wayne-Wright wird in den zwei Tagen mit 3-4 Ensembles intensiv an den vorbereiteten Stücken arbeiten. Für diesen Workshop ist eine Bewerbung vonnöten (Bewerbungsfrist: 01.03.2019). Nähere Informationen zur Bewerbung können per E-Mail angefordert werden ([info@rollberghof.de](mailto:info@rollberghof.de)). Die Ensembles werden nach Absprache mit dem Kursleiter ausgewählt.

Ort: Rollberghof Teilnehmerzahl: 3-4 Ensembles  
Zeit: Sa 11 bis So 17 Uhr Kosten: 220,- Euro pro Person (inkl. Verpflegung)  
Anmeldung unter: [info@rollberghof.de](mailto:info@rollberghof.de)

## CVT Einführungskurs

Samstag, 07.09.

Kursleitung: Rabih Lahoud, Monheim am Rhein

Die Complete Vocal Technique (CVT) nach Catherine Sadolin ist eine innovative und klar strukturierte Gesangsmethode, die Lösungswege für verschiedene gesangliche Herausforderungen eröffnet. Mit CVT lassen sich gewünschte Ausdrucksformen der Stimme auf gesunde Art erzeugen, Stimmprobleme lösen und ansiverte Klangideale erreichen. Rabih Lahoud, unter anderem Dozent für Populären Gesang an der Robert Schumann Hochschule Düsseldorf, gibt in seinem Workshop eine praxisorientierte Einführung in diese Technik, die auf jeden Gesangsstil angewendet werden kann. Die Kursteilnehmer(innen) können die erworbenen Kenntnisse – von Atemstütze über Twang und Klangfarben bis hin zu den vier *Modes* Neutral,

Curbing, Overdrive und Edge – bei verschiedenen Übungen direkt einsetzen.

Der Workshop richtet sich an alle vokal Aktiven, die ihre Stimme besser verstehen, effektiv einsetzen und die eigenen gesanglichen Möglichkeiten erweitern möchten.

Ort: Rollberghof Teilnehmerzahl: max. 25  
Zeit: 10.00 bis 16.00 Uhr Kosten: 85,- Euro (inkl. Verpflegung)  
Anmeldung unter: [info@rollberghof.de](mailto:info@rollberghof.de)

## Sologesang

Samstag, 26.10.

Kursleitung: Marja Weyrauch, Hardeggen

In diesem Kurs arbeitet Marja Weyrauch mit den Teilnehmer(innen) musikalisch und gesangstechnisch an vorbereiteten Solostücken. Neben den musikalischen Themen wird auch die Bühnenpräsenz eine Rolle spielen. Jede(r) Teilnehmer(in) erhält drei Einzelunterrichtseinheiten, bei denen die anderen Teilnehmer(innen) zuhören und dadurch sehr profitieren können. Die Sänger(innen) werden von Ilsabé Fulda am Klavier begleitet.

Ort: Rollberghof Teilnehmerzahl: 5 - 7  
Zeit: 10.00 bis 17.00 Uhr Kosten: 115,- Euro (inkl. Verpflegung)  
Anmeldung unter: [info@rollberghof.de](mailto:info@rollberghof.de)

## Adventssingen im Rollberghof

Samstag, 30.11.

Kursleitung: Holger Schäfer, Adelebsen

Dieser Nachmittag bietet die Gelegenheit, sich musikalisch auf die Adventszeit einzustimmen. Holger Schäfer ist unter anderem Gastdozent beim Internationalen Arbeitskreis Musik und kann aufgrund seiner jahrelangen künstlerischen und pädagogischen Tätigkeit in der Stimmbildungs- und Chorarbeit auf einen großen Erfahrungsschatz zurückgreifen. Es gelingt ihm immer wieder, in der musikalischen Arbeit neue Klangmöglichkeiten zu entfalten. Die Sänger(innen) können beim Singen der teilweise von Holger Schäfer neu arrangierten Advents- und Weihnachtslieder die gestalterischen Möglichkeiten ihrer Stimme weiterentwickeln. Die neuen Arrangements dürfen Sie gerne als Chorsänger oder -leiter in Ihre Chöre übernehmen.

Ort: Rollberghof Teilnehmerzahl: max. 35  
Zeit: 15.00 bis 18.00 Uhr Kosten: 15,- Euro (inkl. Getränke und Kekse)  
Anmeldung unter: [info@rollberghof.de](mailto:info@rollberghof.de)

Rollberghof

Burgstr. 20 (Eingang Hinterstraße), 37181 Hardeggen

Tel. 05505-959644

E-Mail: [info@rollberghof.de](mailto:info@rollberghof.de)

[www.rollberghof.de](http://www.rollberghof.de)